

■
Elektronikus mosó és
nyomásellenőrző egység
olajmentes kompresszorral

REMS Multi-Push

VILÁGÚJDONSÁG!



EN 806-4
ZVSHK¹⁾

REMS

for Professionals

Egy gép több mint 10 öblítő, fertőtlenítő, nyomáspróba és ellenőrzőprogram víznyomással sűrített levegővel a vízvezetékrendszerek, és a fűtésrendszerek tisztításához és konzerválásához is.

- víz és levegő keverékkel való öblítés
- vízvezetékrendszerek fertőtlenítése
- a fűtésrendszerek tisztítása és konzerválása
- nyomáspróba, szivárgáspróba sűrített levegővel
- nyomáspróba, szivárgáspróba vízzel (A, B, C tesztelés móddal is)
- pneumatikus szivattyú
- pneumatikus szerszámok használata

Legegyszerűbb használat 26 nyelven.
Állandó munkafolyamat megfigyelés a használat közben. Naplózás. USB-kapcsolódással.



REMS Multi- Push – Elektronikus mosó és nyomásellenőrző egység olajmentes kompresszorral

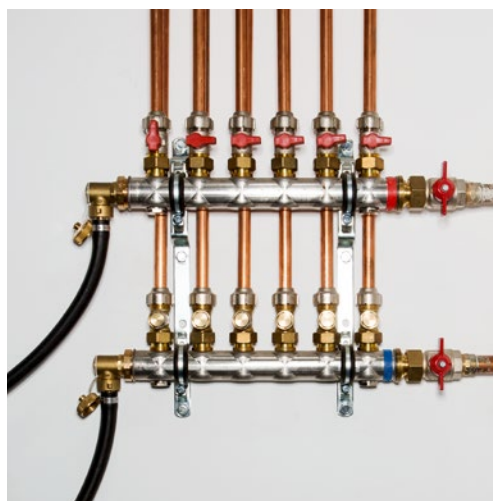
Csupán egyetlen eszköz a csővezetékrendszerek vízzel vagy víz-levegő keverékkel, történő öblítéséhez, fertőtlenítéséhez, tisztításához és karbantartásához, csővezetékrendszerek és tartályok nyomásállóságának és tömítettségének sűrített levegővel vagy vízzel történő ellenőrzésére (pl. ivóvízes berendezések, radiátorok, felületfűtési rendszerek), sűrített levegős szivattyúként bármely típusú tartály sűrített levegővel való szabályzott feltöltésére (pl. kiegyenlítőtartályok vagy gumiabroncsok felpumpálása), illetve sűrített levegős szerszámok üzemeltetésére.

- 1** Nagy teljesítményű, kompakt elektronikus mosó- és nyomásellenőrző egység olajmentes kompresszorral. Könnyen tárolható, hordozható, REMS Multi-Push SL csak 37 kg, REMS Multi-Push SLW csak 39 kg
- 2** Mérő és nyomásellenőrző berendezés, automatikusan arhíválja az öblítés és a nyomáspróba eredményeit.
- 3** Biztonsági szerkezet, amely megakadályozza a csővezeték szennyeződését, amit a visszaszivárgás okozhat. Nyomáscsökkentő szelepek, a nyomás csökkentéséhez. Szűrő kondenzátum és szilárd 5 µm.
- 4** Nagyméretű acél csőváz, mint tartályt a sűrített levegőre.
- 5** Kettő praktikus fogantú a könnyebb áthelyezés érdekében.
- 6** Helytakarékos, lehajtható fogantyú a könnyű manipulálás érdekében.
- 7** Mobilis acél csöves szerkezet 2 gumírozott görgő a könnyű szállításhoz, 2 stabil láb.
- 8** Összekötő kábel beépített kapcsolóval (PRCD).
- 9** Védőfedél és dugók be-és kimenetek elzárásához a REMS Multi-Push tömlőhöz, a szennyeződés megelőzése szállítás és tárolás során.
- 10** **REMS Multi-Push SLW** továbbá hidropneumatikus vízszivattyúval, elengedhetetlen a tartályokban és vezetékekben a víznyomás eléréséhez a hidrosztatikus mérések közben.

Nyomás és szivárgás próba, víz segítségével



Fűtési rendszerek és talajfűtések öblítése



11 Kompresszor

Bevált, nagy teljesítményű, olajmentes dugattyús kompresszor, forgattyús hajtás, kondenzátor motor 230 V, 1500 W.

12 Nyomásmérő a tartályban a sűrített levegő által létrehozott nyomás megjelenítésére. A vészleállító gomb.

13 Indító és vezérlő egység

Egyszerű vezérlés. Egyszerű kezelés. Több mint 10 öblítő- és ellenőrzőprogram menün keresztül történő megadása és vezérlése 26 nyelven a gyárilag beállított ellenőrzési kritériumok (a vizsgálat lefutása, nyomása és időtartama) és a megadott adatok felhasználó általi módosítási lehetőségével a használat helyén érvényes országos biztonsági rendelkezéseknek, szabályoknak és előírásoknak való megfelelés érdekében. A dátum és időpont formátumának, valamint különféle mértékegységeknek a kiválasztása. Bemeneti és vezérlőegység 3"-es modern LCD-kijelzővel, 76 mm-es képernyőátmérővel (128 × 64 pixel). Szünetmentes folyamatfelügyelet a programok lefutása során. USB-aljzat USB-stick vagy nyomtató csatlakoztatásához.

14 USB-aljzat USB-stick vagy nyomtató csatlakoztatásához. A legújabb verzió a szoftver a bemeneti és a vezérlőegység keresztül érhető csatlakozó USB memória letölthető www.rems.de → Letöltések → Software.

15 Átlátszó szívó-/nyomócső szövetes betéttel 1,5 m hosszú, tömlővel csavarozható zárókupakkal 1", öblítéshez, fertőtlenítéshez, tisztításhoz, konzerváláshoz és nyomáspróbákhoz vízzel.

16 Tömlő a sűrített levegőre 8 mm, 1,5 m hosszú, gyorscsatlakozóval DN 5, a nyomáspróbákhoz sűrített levegővel.

17 Nagynyomású cső ½", szövetes betéttel 11,5 m hosszú, tömlővel csavarozható zárókupakkal 1", öblítéshez, fertőtlenítéshez, tisztításhoz, konzerváláshoz és nyomáspróbákhoz vízzel.

18 A tömlő be- és kimenetét záró kupak, védelemmel az elvesztés ellen, megakadályozza, hogy szennyeződés kerüljön a csőbe a szállítás és a tárolás során.

19 Csatlakozótömlő kompresszorhoz/ vízcsatlakozáshoz 1", a vízmaradványok kifűvésére a REMS Multi-Push szívó-/nyomástömlő a munkavégzés befejezése után.

Ivóvízrendszerek öblítése



Vízvezetékrendszerek fertőtlenítése



Átöblítés

Öblítés ivóvíz vízzel vagy víz és levegő éssűrített levegő impulzusokkal az EN 806-4:2010 szabványnak és a Zentralverband Sanitär Heizung Klima (Németország) T 84-2004 „Ivóvízes berendezések öblítése, fertőtlenítése és üzembe állítása” adatlapjának megfelelő ivóvízes berendezések átöblítése vízzel vagy víz-levegő keverékkel intermittáló sűrített levegő alkalmazásával, valamint radiátorok és felületfűtési rendszerek átöblítése. Valamint csővezetékrendszerek átöblítése víz-levegő keverékkel konstans sűrített levegő alkalmazásával.

Fertőtlenítés **20**

Fertőtlenítő egység REMS V-Jet TW a vízvezetékek fertőtlenítése az EN 806-4:2010 szabvány szerint „Vízvezetékrendszer öblítése és üzembehelyezése” (augusztus 2014) Zentralverband Sanitär Heizung Klima – ZVSHK (Németország) és más csőrendszerekhez mint tartozék. A REMS Peroxi Color, 1 l palack adagolás REMS Peroxi fertőtlenítéséhez, kb. 100 l –nyi hatóanyag és 20 ml –es piros üveg festék REMS Color színezőanyag, hatóanyaghoz.

Tisztítás és konzerválás

fertőtlenítő egység REMS V-Jet H a vízvezetékrendszerekhez, a fertőtlenítéshez szükséges folyadék adagolásához mint tartozék. A tisztítószer, az felismerés kedvéért a töltéshez és az öblítéshez zöldre van festve, korrózió elleni védelem a felismerés kedvéért kékre van festve, mindig cca 100 l-nyi csőrendszerhez.

Nyomáspróba, szivárgás próba sűrített levegővel.

A vízvezeték rendszerek szivárgás ellenőrzése sűrített levegővel a Zentralverband Sanitär Heizung Klima Ivóvízes berendezések tömítettségének ellenőrzése” (január 2011) adatlapjának megfelelő ivóvízes berendezések terhelhetőségének ellenőrzése sűrített levegővel, illetve egyéb csővezeték rendszerek és tartályok ellenőrzése.

A vízvezeték rendszerek terhelési tesztelése sűrített levegővel a Zentralverband Sanitär Heizung Klima (Németország) (január 2011) „Ivóvízes berendezések tömítettségének ellenőrzése” adatlap-jának megfelelő ivóvízes berendezések terhelhetőségének ellenőrzése sűrített levegővel, illetve más egyéb csővezetékrendszerek és tartályok ellenőrzése

Nyomáspróba víz segítségével

REMS Multi-Push SLW hidropneumatikus vízszivattyúval REMS Multi-Push SLW a hidrosztatikus vízszivattyúval az ivóvízrendszerek hidrosztatikus teszteléséhez az EN 806-4:2010, vizsgálati módszer A, B vagy C, ill. vizsgálati módszer B módosított, a kézi T 82-2011 "szivárgás vizsgálata ivóvíz" Central Union a német vállalatok területén Víz-, fűtő-és légkondicionáló (Zentralverband Sanitär Heizung Klima), és végre nyomást tesztek és szivárgás-ellenőrzésének más csőrendszerek és tartályok

Pneumatikus szivattyú **21**

Pneumatikus szivattyú a mindenféle edények tartályok ellenőrzött feltöltéséhez sűrített levegő $\leq 0,8$ MPa/8 bar/116 psi, automatikus kikapcsolással egy előre beállított nyomás alapján, pl levegő szivattyúzása a tartályokba vagy abroncsokba.

Pneumatikus szerszámok működtetése **22**

Csatlakozó a pneumatikus szerszámokhoz ≤ 230 NI/min, beállítható, a szükséges levegőmennyiség az adott pneumatikus szerszámnak megfelelően. Manométer hogy ellenőrizze a szállított levegő nyomását a sűrített levegő tartályban. Pneumatikus cső, gyorscsatlakozóval NW 7,2 mint tartozék.

Naplózás

Az öblítő és egyéb tesztelő programok eredményeit a kiválasztott nyelven és dátummal, idővel és naplózás számmal el lehet menteni archíválás céljából az USB stickre vagy ki lehet nyomtatni. A külső berendezések (mint pl. mint számítógép, táblagép, okostelefon). Pontosítani lehet az adatokat mint pl. ügyfél neve, projekt száma, vizsgáztató, stb.

REMS Multi-Push



REMS Multi-Push SL Set. Elektronikus mosó- és nyomásellenőrző egység olajmentes kompresszorral. Csővezetékrendszerek vízzel vagy víz-levegő keverékkel történő öblítéséhez, fertőtlenítéséhez, tisztításához és karbantartásához, csővezetékrendszerek és tartályok nyomásállóságának és tömítettségének sűrített levegővel történő ellenőrzésére, sűrített levegős szivattyúként bármely típusú tartály sűrített levegővel való szabályzott feltöltésére, $p \leq 0,8 \text{ MPa}/8 \text{ bar}/116 \text{ psi}$, illetve $\leq 230 \text{ NI/perc}$ levegőigényű sűrített levegős szerszámok üzemeltetésére. Bemeneti és vezérlőegység. Dugattyúlöketes kompresszor forgattyús hajtással, kondenzátoros motor (230 V, 50 Hz, 1500 W). Személyvédelmi kapcsoló (PRCD). Mobilis acélcsőváz. REMS Multi-Push ki és be menet lezárókkal. 2 db szívó-/nyomótömlővel 1", 1,5 m hosszú, tömlővel csavaros kupakkal " a ki- és bemenetekre. 1 db tömlő a sűrített levegőre 8 mm, 1,5 m hosszú, gyorskapcsolókkal DN 5, nyomáspróbához sűrített levegő segítségével. Csatlakozótömlő kompresszorhoz/vízcsatlakozáshoz 1", a vízmaradványok kifűvésére a REMS Multi-Push szívó-/nyomástömlő a munkavégzés befejezése után. Fertőtlenítő egység nélkül, tisztító és konzerváló egység nélkül. Kartondobozban.

Cikk-sz. 115610



REMS Multi-Push SLW Set. Mint cikkszám 115610, kiegészítve egy hidropneumatikus vízszivattyúval 1 db nagyomású csővel $\frac{1}{2}$ ", 1,5 m hosszú, csavaros kupakkal a ki- és bementetekre a csőrendszerek nyomáspróbájához és a szivárgáspróbákhoz víz segítségével.

Cikk-sz. 115611



Tartozékok



Finomszűrő 90 µm-es finomszűrő betéttel
cserélhető, nagy méretű szennyfogó tartállyal

Cikk-sz. 115609



90 µm-es finomszűrő betét

90 µm-es finomszűrő betéttel rendelkező finomszűrőhöz

Cikk-sz. 043054



Manométer, $p \leq 6$ MPa/60 bar/870 psi, nyomás és tömítettség ellenőrzésére csővezetékrendszerekben és tartályokban 6 MPa/60 bar/870 psi nyomásig.

Cikk-sz. 115140



Finom beosztású manométer, $p \leq 1,6$ MPa/16 bar/232 psi

nyomás és tömítettség ellenőrzésére csővezetékrendszerekben és tartályokban 1,6 MPa/16 bar/232 psi nyomásig.

Cikk-sz. 115045



Finom beosztású manométer, $p \leq 250$ hPa/250 mbar/3,6 psi,

nyomás és tömítettség ellenőrzésére csővezetékrendszerekben és tartályokban 250 hPa/250 mbar/3,6 psi nyomásig.

Cikk-sz. 047069



NW 7,2 nyomótömlő-csatlakozó sűrített levegős

szerszámok csatlakoztatására, NW 7,2 gyorscsatlakozóval

Cikk-sz. 115621



Szívó-/Nyomócső 1", szövetes betéttel 1,5 m hosszú,

tömlővel csavarozható zárókupakkal 1", öblítéshez, fertőtlenítéshez, tisztításhoz, konzerváláshoz és nyomáspróbákhoz vízzel.

Cikk-sz. 115633



Nyomda az elmentett tisztítás és próbaprogramok eredményeinek a nyomtatásához, 1 db papír tekercs, összekötő USB kábel, hálózati adaptér Ni-Mh 100–240 V, 50–60 Hz, 3 W

Cikk-sz. 115604



Papír tekercs, 5db-csomagolás, nyomdához

Cikk-sz. 090015

Tartozékok



REMS V-Jet TW, fertőtlenítő egység a vízvezetékrendszerekhez,
a fertőtlenítéshez szükséges folyadék adagolásához Cikk-sz. 115602

REMS Peroxi Color, 1l palack adagolás REMS Peroxi
fertőtlenítéshez, kb. 100l -nyi hatóanyag és 20 ml -es piros
üveg festék REMS Color színezőanyag, hatóanyaghoz Cikk-sz. 115605

Tesztelő papírok H₂O₂, 0–1000 mg/l, 100as-csomagolás,
fertőtlenítés utáni, tisztítás eredményének ellenőrzése Cikk-sz. 091072

Tesztelő papírok H₂O₂, 0–50 mg, 100as-csomagolás,
a fertőtlenítést követő teljes kiöblítés utáni ellenőrzéshez Cikk-sz. 091073

REMS V-Jet H, tisztító és konzerváló egység
a fűtésrendszerekhez, a tisztító és a korrózióelleni
szerek adagolásához. Cikk-sz. 115612

REMS CleanH 1 l üveg tisztító a fűtésrendszerek
cca. 100 l -nyi űrtartalmú térfogatú csővezeték-hez. Cikk-sz. 115607

REMS NoCor 1 l üveg korrózióvédelemre, tartósítására
fűtési rendszerekhez, 100 l -nyi űrtartalmú térfogatú
csővezetékhez Cikk-sz. 115608

Árusítás csak a szakkereskedelmen keresztül.

REMS Česká republika s.r.o.

Nádražní 271

253 01 Hostivice

Tel. +420 220 982 880

Fax +420 220 982 883

E-Mail: HUN@rems.de

www.rems.de

 www.rems.de

 www.youtube.com/remstools

 www.facebook.com/remstools

 www.twitter.com/remstools

